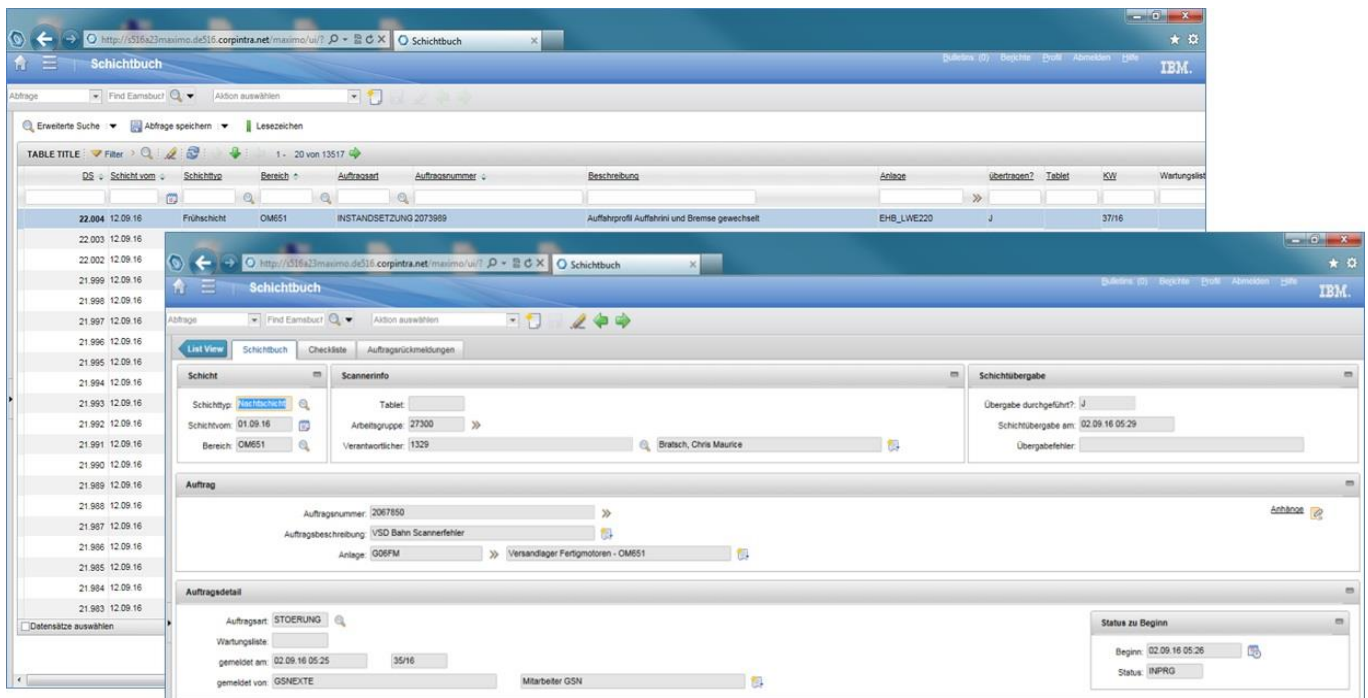


# EAM Schichtbuch stationär und mobil für Maximo/ICD

## Beschreibung

Mit dem Schichtbuch werden alle Aktivitäten der Instandhaltungsmitarbeiter auf Basis der Standardanwendung „Auftragsverfolgung“, gegliedert nach Verantwortungs-/Aufgabenbereichen und Schicht, an zentraler Stelle dokumentiert. Die Einträge werden im Schichtbuch gesammelt und können bis zur Übergabe an die Auftragsverfolgung editiert werden. Rückmeldungen (Personal, Material, techn. Rückmeldung) zu bebuchbaren Aufträgen, aber auch das Anlegen neuer Aufträge, einschließlich Rückmeldung und Statuswechsel, sind möglich. Die Anwendung kann sowohl stationär, als auch mobil im On- und Offline-Modus betrieben werden.



## Funktionen

- ✓ Erfassen neuer Aufträge
- ✓ Rückmelden bestehender und neuer Aufträge
- ✓ Checklistenfunktion bei Rückmeldung auf Basis Arbeitsvorgang aus Arbeitsplänen

## Ihr Nutzen

- ✓ Schnelle und übersichtliche Erfassung/Bearbeitung von Aufträgen in einer Anwendung
- ✓ Mitarbeiter benötigen nur im Schichtbuch schreibende Rechte
- ✓ Sicherstellen der Checklistenfunktionalität auch bei Daueraufträgen
- ✓ Aufträge können in ihrem zeitlichen Verlauf konkret rückverfolgt werden
- ✓ Das Schichtbuch kann sowohl stationär als mobil genutzt werden
- ✓ Vielfältiger mobiler Einsatz möglich, weil das Schichtbuch sowohl über Maximo Everyplace (ausschließlich Online-Betrieb) als auch über eine separate APP genutzt werden kann
- ✓ Die App ist plattformunabhängig (Windows, Android, IOS) und unterstützt den On- und Offline-Modus

Wir bieten noch viele weitere Standardtools und entwickeln gerne individuelle Tools nach Ihren Anforderungen. Gerne stellen wir Ihnen auch unser umfangreiches Know-how rund um die Produkte Maximo und ICD zur Verfügung. Ganzheitliches Enterprise Asset Management ist unser Kerngeschäft.