

EAM PowerFrame-Tool für Maximo/ICD

Beschreibung

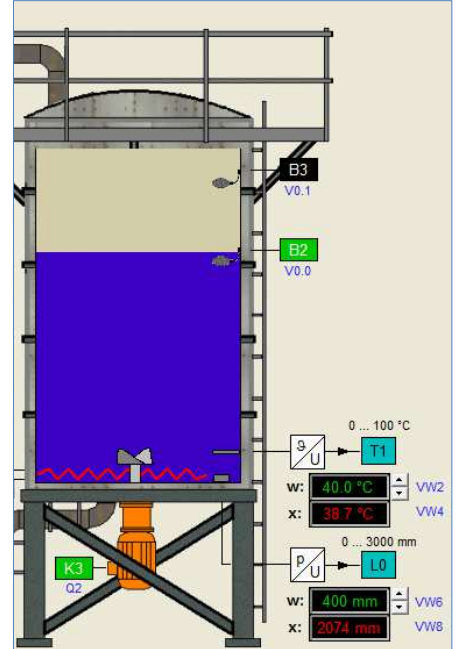
Maximo ist eine Web Applikation. In vielen Fällen ist es sinnvoll, die externen Web Inhalte direkt in Maximo zur Verfügung zu stellen. Das EAM PowerFrame-Tool bietet die Möglichkeit, solche Anforderungen effizient und sicher zu erledigen.

Funktionen

- ✓ Einblenden von externen Web-Anwendungen in den gewünschten Maximo-Bildschirmen
- ✓ Eventuell benötigte Parameter können von Maximo an die Web-Anwendung übergeben werden.

Ihr Nutzen

- ✓ Wo nötig, können Informationen aus anderen Anwendungen, wie zum Beispiel Dokumentenmanagement, Fotos aus der Mitarbeiterdatenbank, Wetter des betreffenden Standortes, CAD Pläne, usw. aktuell angezeigt werden.
- ✓ Es stehen zusätzliche Informationen zur Verfügung, ohne dass dabei in eine andere Anwendung gewechselt werden muss.
- ✓ Mehr Transparenz, mehr gezielte Information was letztlich Kostenersparnis bringt



Beispiel

Sie benötigen jeweils die aktuellen Wetterdaten für die Planung eines Servicetechnikereinsatzes an einer Aussenanlage. Die benötigten Daten können mit dem EAM PowerFrame-Tool direkt in Maximo angezeigt werden.



Wir bieten noch viele weitere Standardtools und entwickeln gerne individuelle Tools nach Ihren Anforderungen. Gerne stellen wir Ihnen auch unser umfangreiches Know-how rund um die Produkte Maximo und ICD zur Verfügung. Ganzheitliches Enterprise Asset Management ist unser Kerngeschäft.